



Journée technique

La journée technique annuelle pour les municipales et municipaux en charge de la gestion des déchets ainsi que pour les agent-e-s de déchèterie aura lieu le jeudi 21 novembre 2024 à partir de 16h au TriPôle à Yverdon-les-Bains. Voici les thèmes principaux qui seront traités :

- Collecte des plastiques LEO Recycle
- Economie circulaire
- Monitoring des biodéchets
- Présentation des tournées en porte à porte 2025 par HDSV SA



En cas d'intérêt, veuillez vous inscrire jusqu'au 7 novembre 2024 via le formulaire disponible sur notre site internet.

[Journée technique 2024](#)



Collecte des DSM (déchets spéciaux des ménages)

Depuis 2023, la collecte des déchets spéciaux des ménages (DSM), a été mise en conformité. Nous vous rappelons que des informations concernant l'entreposage des DSM dans une déchèterie et les obligations qui en découlent sont disponibles sur notre site internet, ainsi que les informations concernant la collecte itinérante des DSM avec notamment :

- La liste des principaux déchets spéciaux admis en déchèterie sans délégué à la sécurité
- Le calendrier des collectes itinérantes 2025
- Le modèle de flyer pour informer vos citoyen-ne-s

[Collecte des DSM](#)

Modification de la fréquence de collecte des biodéchets

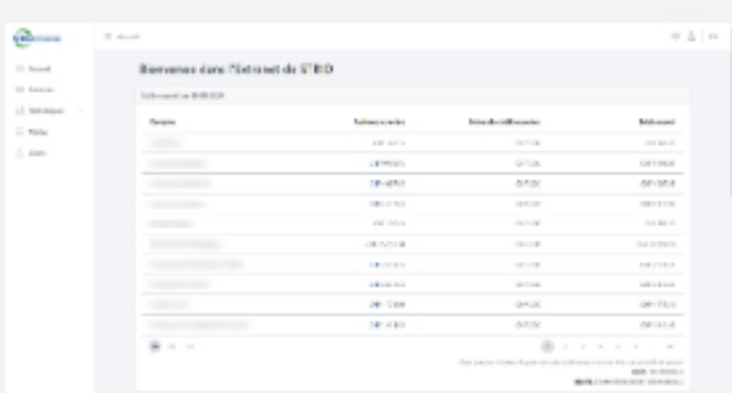
La collecte des biodéchets se fera tous les 15 jours durant la période hivernale. Cette mesure a fait ses preuves l'hiver dernier dans certaines communes. Avec la diminution des quantités de biodéchets collectés de novembre à mars, la collecte bimensuelle a permis de limiter les déplacements dans un but environnemental.



Fréquence : Collecte bimensuelle (tous les 15 jours)

Période concernée : de la semaine 44 en 2024 à la semaine 12 en 2025.

Nous vous informons aussi qu'il n'y aura pas de collecte de biodéchets dans l'ensemble des communes la semaine du nouvel an, du 30.12.24 au 03.01.25.



Extranet

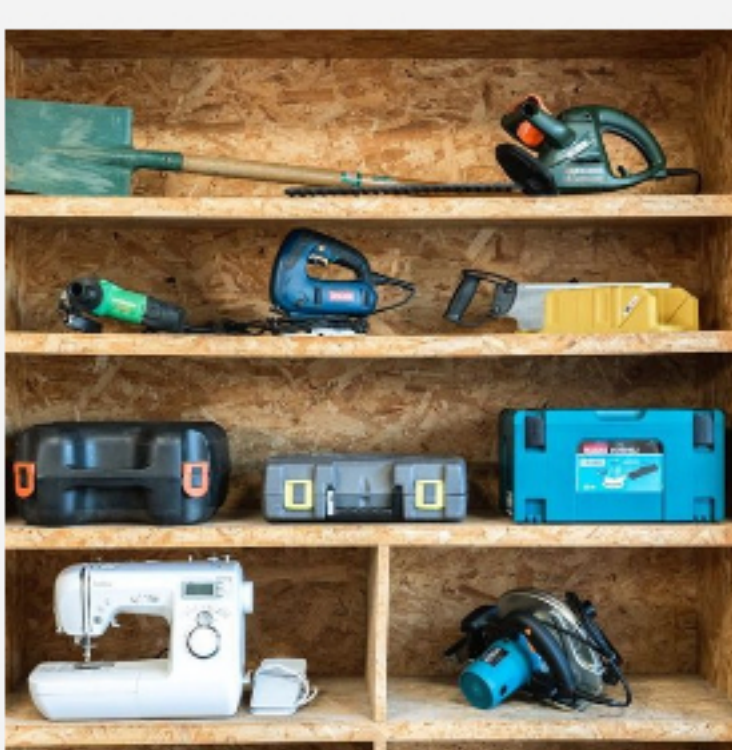
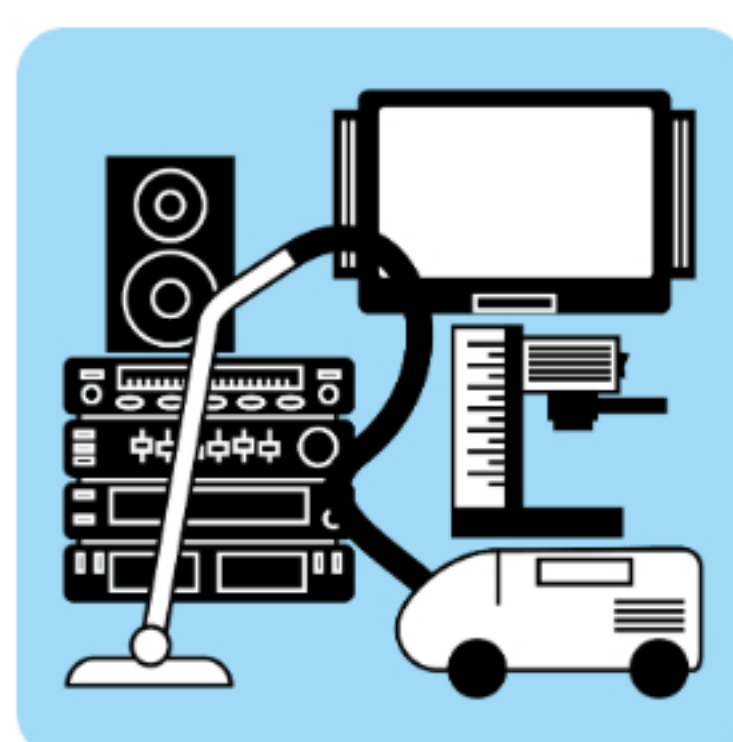
La nouvelle version du portail extranet est désormais en ligne. La marche à suivre ainsi qu'un tutoriel pour la première connexion a été envoyée par courrier à toutes les communes. Nous restons à disposition pour toute question ou assistance concernant cette mise à jour.

[extranet.strid.ch](#)

[Tutoriel](#)

Contrat SENS

SENS eRecycling a mis en place un nouveau contrat pour la collecte des appareils électriques et électroniques dans les déchèteries communales, qui prendra effet le 1^{er} janvier 2025. Jusqu'à présent, ce contrat était uniquement transmis à STRID, mais cette version a été envoyée à toutes les communes. En tant que centre de collecte régional, STRID renouvelle ce contrat, dans le cadre de la gestion continue du désapprovisionnement des déchèteries pour la reprise des appareils SENS.



Sondage bibliothèque d'objets

STRID a présenté son projet de mise en place d'un réseau de bibliothèques d'objets dans la lettre info-déchets du mois de septembre. Pour nous aider à finaliser ce projet et pour mieux comprendre vos besoins et vos attentes, nous vous remercions de prendre quelques minutes pour répondre à notre sondage.

[Sondage](#)

Tout savoir sur la gestion des déchets



Régulièrement, nous aborderons dans cette rubrique différents sujets sur la gestion des déchets urbains dans les communes. Ces informations pourront être d'ordre juridique, technique ou pratique. Vous désirez que nous développons un sujet ou avez une question concernant le domaine des déchets ? N'hésitez pas à nous la soumettre à l'aide du formulaire ci-dessous, nous tâcherons d'y répondre dans une prochaine lettre info-déchets.

[Je pose ma question](#)

Agenda

21.11.24 - Journée technique

Liens utiles

[Liste de prix 2024](#)

[Jours fériés 2024](#)

[FAQ communes](#)

[TriPôle](#)

[Responsables.ch](#)

[Sentier du Tri](#)

[COSEDEC](#)

[Contribue.ch](#)

[Ecomanif](#)