



Séance d'information

Il reste des places pour participer à la séance d'informations qui aura lieu le jeudi 21 novembre 2024 à 16h30. Pour rappel, voici le programme complet :

- Accueil
- Actualités des déchets dans le canton de Vaud et en Suisse
- Collecte des plastiques : situation
- Etude sur l'économie circulaire dans le Nord vaudois
- Monitoring des collectes de biodéchets
- Présentation des tournées en porte à porte 2025 par HDSV SA
- Apéritif et échanges



[Inscription](#)

Calendrier de rattrapage des collectes en porte à porte 2025

Les collectes sont différées lors des jours fériés. Nous vous invitons à prendre connaissance des calendriers de rattrapage des jours fériés en 2025 ci-dessous.



Ordures ménagères



Papier-carton



Biodéchets

L'importance de la qualité dans la collecte du papier-carton en porte à porte

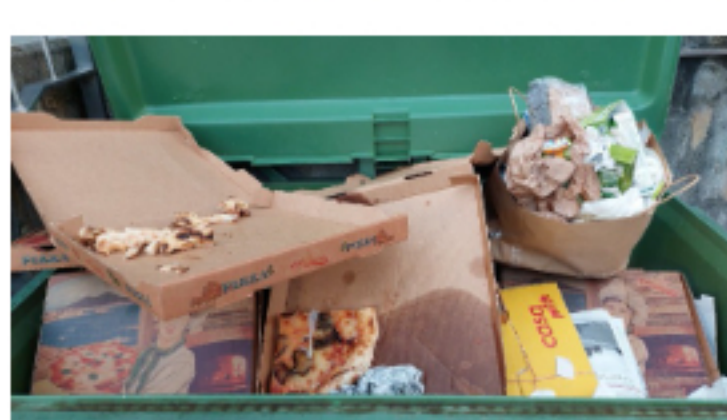
La qualité des matériaux collectés joue un rôle crucial dans l'efficacité globale du processus de recyclage du papier-carton.

Nos partenaires de recyclage nous ont signalé que la qualité de nos livraisons se dégrade depuis la fin de l'été. Afin d'identifier la provenance de ces déchets non-conformes, nous avons mis en place une surveillance des livraisons et des collectes en porte à porte durant une semaine complète.

Malheureusement, de nombreux déchets non-conformes ont été identifiés. Principalement du sagex, du plastique et des briques à boisson (Tetra Pak), mais également des restes de repas, des habits ou encore des déchets encombrants et des appareils électriques.

Nous avons demandé aux équipes de collecte en porte à porte de ne plus vider les conteneurs contenant des déchets indésirables.

Nous vous remercions de l'attention que vous porterez à cette problématique et vous encourageons à communiquer les bonnes pratiques à l'ensemble de la population.



Facturation

Dès le 1^{er} janvier 2025, nous passerons, dans le but de réduire notre consommation de papier, à une facturation exclusivement électronique. Les factures ne seront donc plus imprimées ni envoyées par courrier postal.

Pour faciliter cette transition, nous vous prions de bien vouloir nous communiquer vos coordonnées de facturation électronique à l'adresse suivante : compta@strid.ch en précisant votre n° de client, que vous trouverez sur vos factures précédentes.

À défaut, nous vous informons que les frais d'envoi de facture papier seront désormais portés à CHF 5.- TTC par facture.

- FAQ -

Tout savoir sur la gestion des déchets urbains

« Est-ce que des communes dans le périmètre STRID (ou alentours) ont mis en place des systèmes de taxation des encombrants ? Si oui, de quelles façons, et quelles sont les difficultés pratiques / techniques rencontrées, coût de la mise en place, etc. ? »



Nicolas Perrin, municipal Commune de Grandson

Nous tenons à remercier M. Perrin pour sa question. Voici notre réponse :

Dans le périmètre Nord vaudois, peu de communes ont mis en place une taxation pour les déchets ménagers encombrants (DME). Celles qui le font utilisent une tarification basée sur le volume, estimé par l'agent-e de déchèterie.

Dans le reste du canton, on trouve quelques déchèteries qui appliquent une taxe au poids, souvent en collaboration avec des prestataires privés. C'est le cas pour la déchèterie intercommunale de Féchy sur la Côte.

Certaines déchèteries ont également mis en place tout un système de contrôle et de paiement, déployé par des prestataires externes, comme c'est le cas pour la déchèterie d'Estavayer-le-Lac.

Le système au poids pour la collecte des encombrants reste le plus juste, mais il implique un certain investissement. N'hésitez pas à nous contacter pour plus d'informations.

Vous aussi, vous désirez que nous développons un sujet ou vous avez une question concernant le domaine des déchets ? N'hésitez pas à nous la soumettre à l'aide du formulaire ci-dessous, nous tâcherons d'y répondre dans une prochaine lettre info-déchets.

[Je pose ma question](#)

Agenda

21.11.24 - Séance d'information

Liens utiles

[Liste de prix 2024](#)

[Jours fériés 2024](#)

[FAQ communes](#)

[TriPôle](#)

[Responsables.ch](#)

[Sentier du Tri](#)

[COSEDEC](#)

[Contribue.ch](#)

[Ecomanif](#)